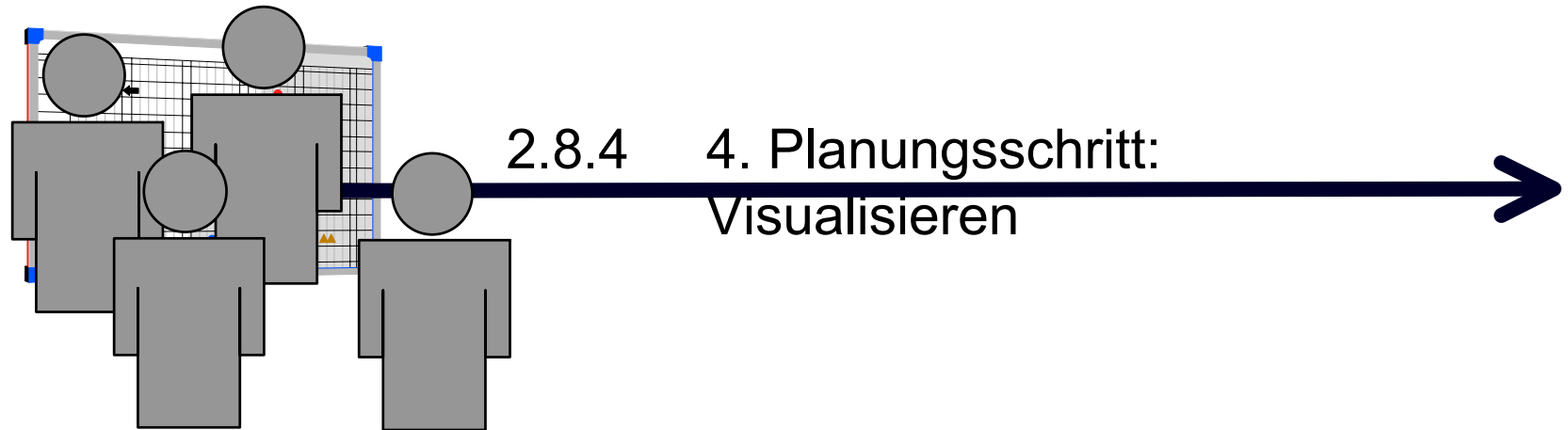


Fachhochschule für öffentliche Verwaltung Nordrhein-Westfalen Vertiefungsbereich Personal/Organisation/Führung



Block 2: Projektmanagement

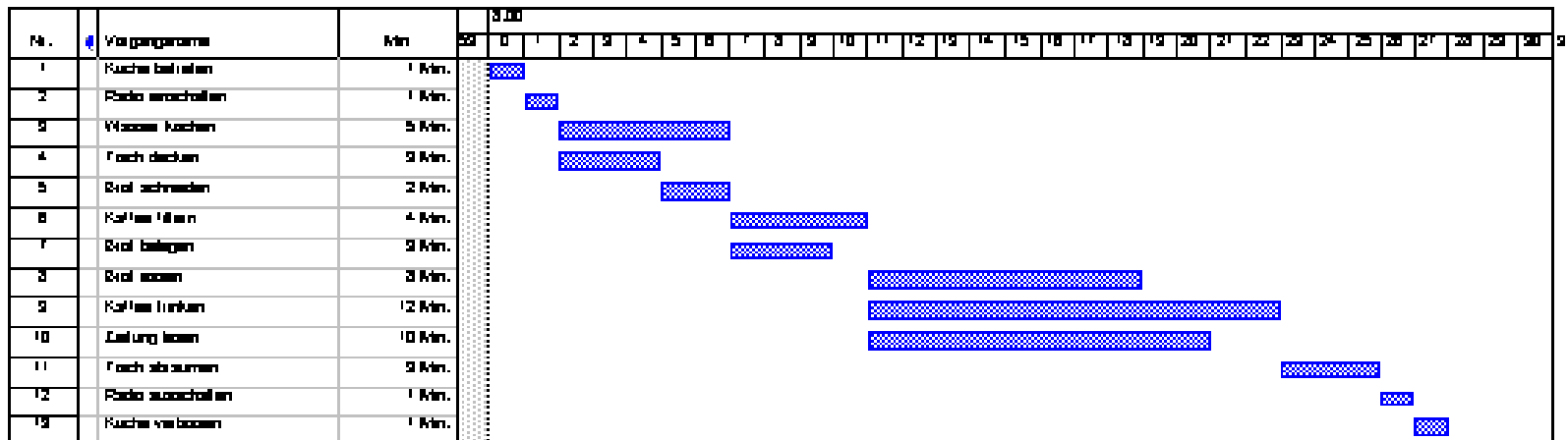
Dozent:
Elisabeth Mehrmann

**Management
consult**

Unternehmensberatung GmbH
Königswinterer Straße 154 D-53227 Bonn
Tel.: +49-(0)228 43381-0 Fax: +49-(0)228 43381-11 **ult GmbH Bonn**
E-Mail: info@Managementconsult.de

<http://www.Managementconsult.de>

Balkendiagramm (Gantt-Diagramm)



Vorläufer eines Netzplanes

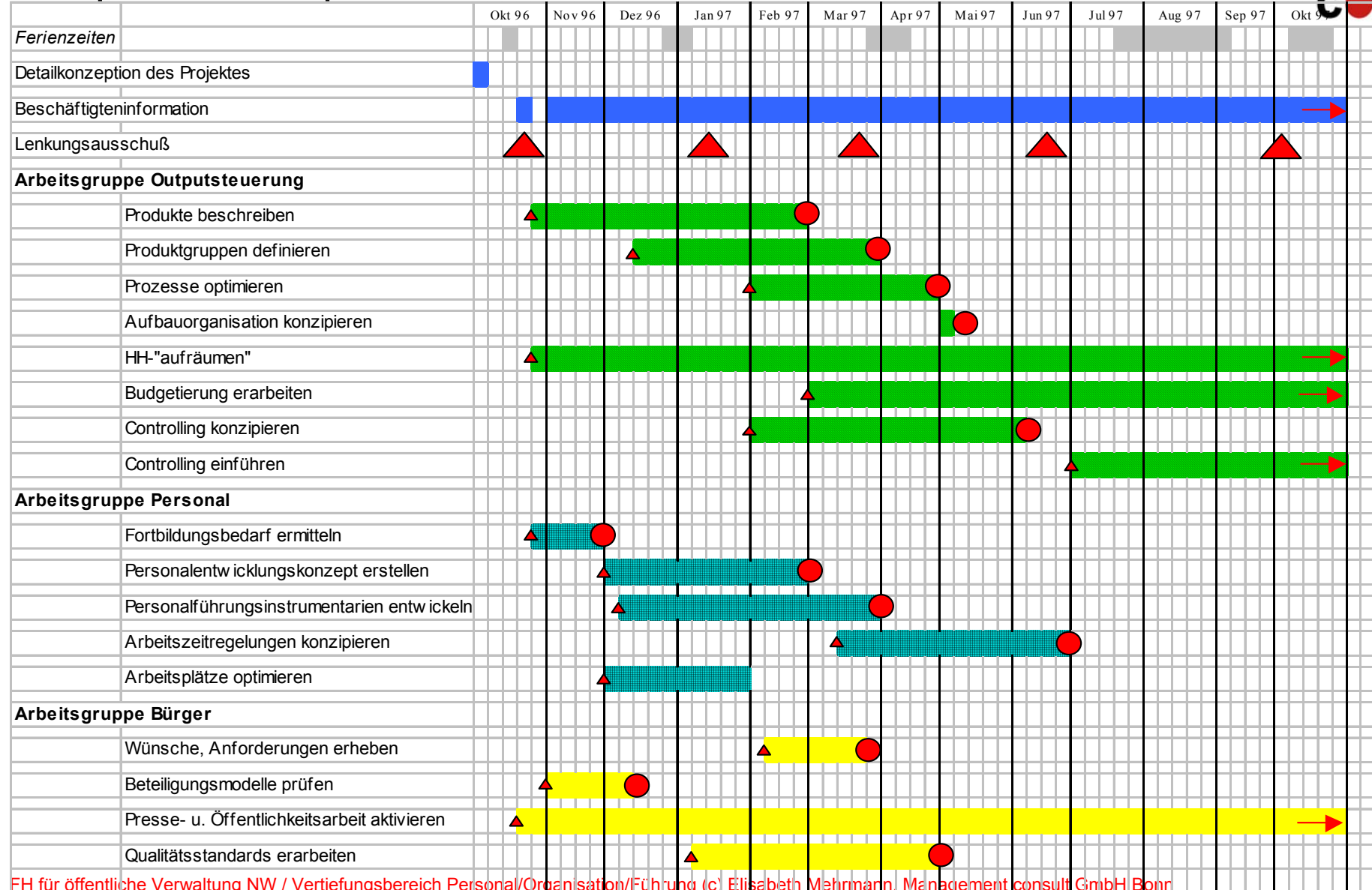
In einem Diagramm werden die verschiedenen

- Vorgänge,
- Tätigkeiten usw.

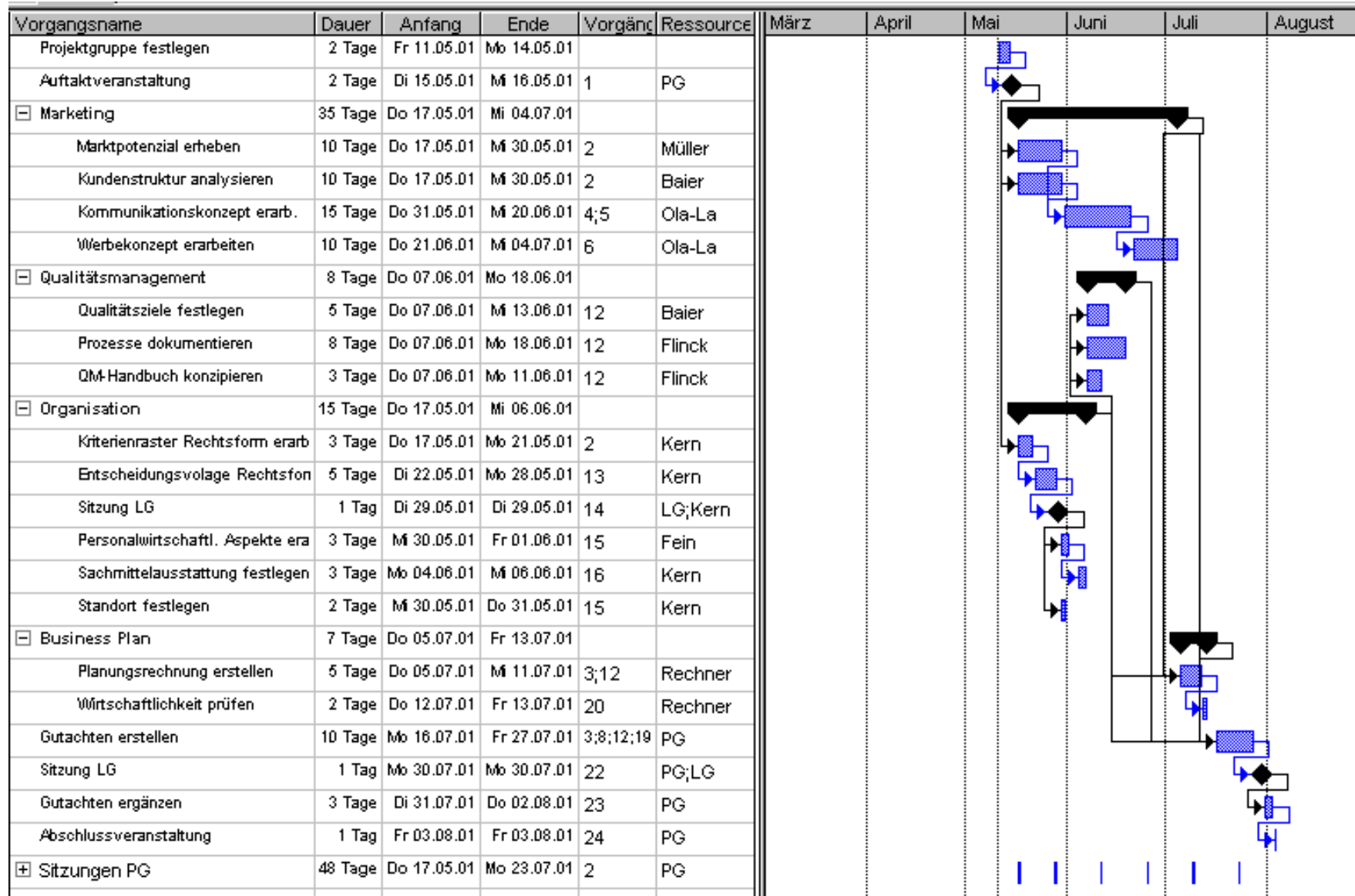
als Balken symbolisiert dargestellt

- Balken werden mit einer Zeitachse verknüpft, so dass eine Übersicht über die Art der Tätigkeiten und den Zeitraum der Tätigkeit gegeben ist
- Jedoch können Verknüpfungen, d.h. Abhängigkeiten von verschiedenen Tätigkeiten untereinander nicht deutlich gemacht werden
- Wichtige Meilensteine (z.B. Fertigstellung, Präsentations-, Entscheidungstermine) können eingezeichnet werden

Beispiel: Balkenplan



Beispiel MS Projekt



Das Planungsproblem

Projektziele		
Qualitäts- einhaltung	Termin- einhaltung	Budget- einhaltung

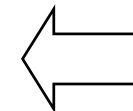
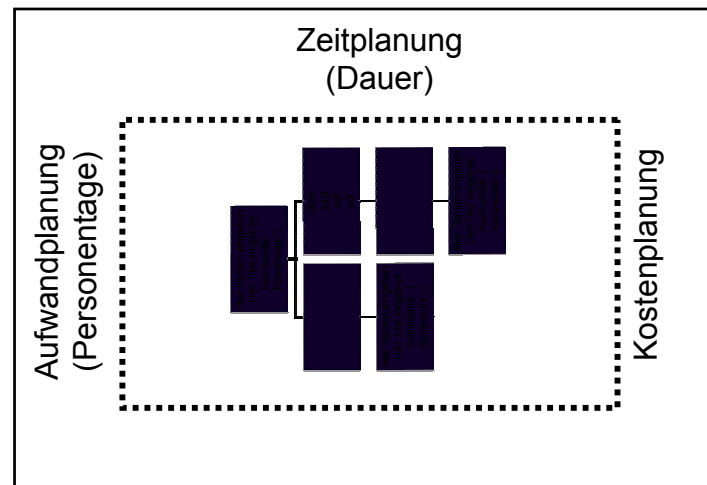
Qualifikation und Motivation des Projektteams

Erwartete
Schwierigkeiten

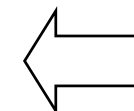
Mögliche
Störfaktoren

Eventualmaß-
nahmen
vorsehen

vorhersehbare
Schwierigkeiten
berücksichtigen



Gesamtkosten-
minimierung

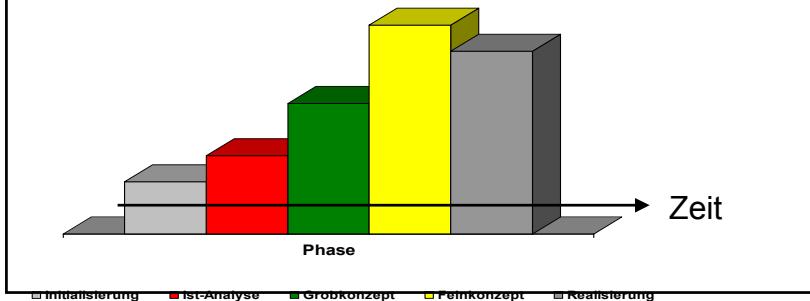


Gesamtdauer-
minimierung

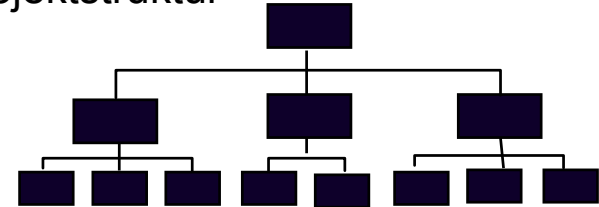
Zusammenfassung: Projektplanung

Basis:
Projektauftrag
Projektziel(e)

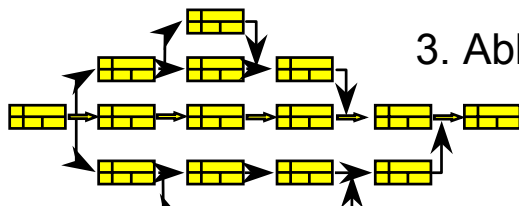
1. Phasenmodell



2. Projektstruktur



3. Ablaufplan



Vorgangsliste		Vorgänger
Nr.	Tätigkeit	
1	Ist-Analyse Konzept erarbeiten	Zielbeschreibung
2	Interviewkonzept erarbeiten	1
3	Interviewer einweisen	2
4	Interviews durchführen	3

4. Balkenplan

