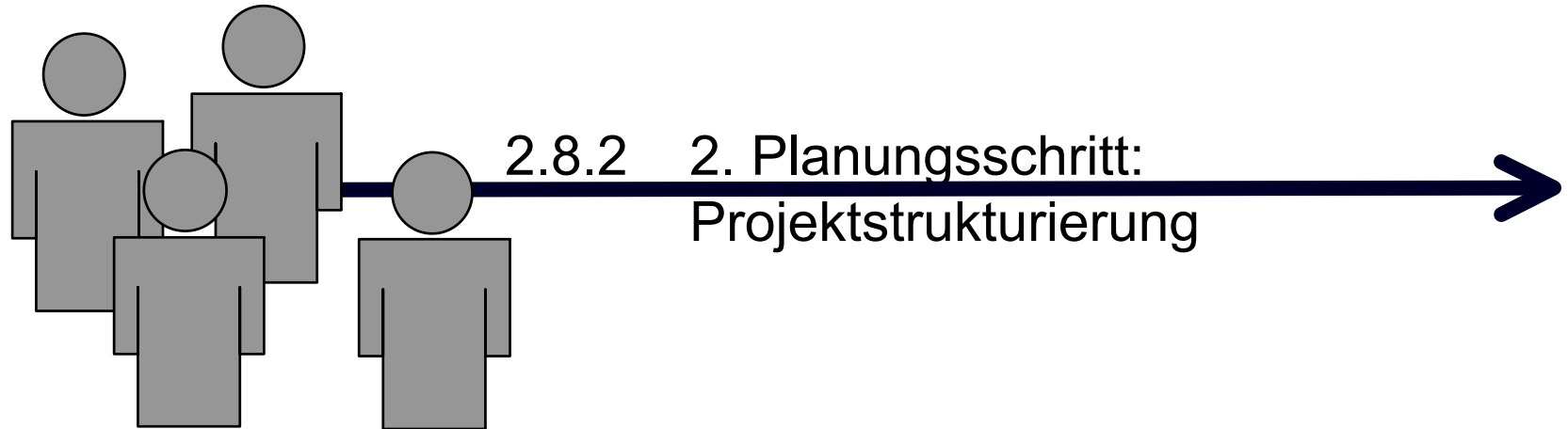


Fachhochschule für öffentliche Verwaltung Nordrhein-Westfalen Vertiefungsbereich Personal/Organisation/Führung



Block 2: Projektmanagement

Dozent:
Elisabeth Mehrmann

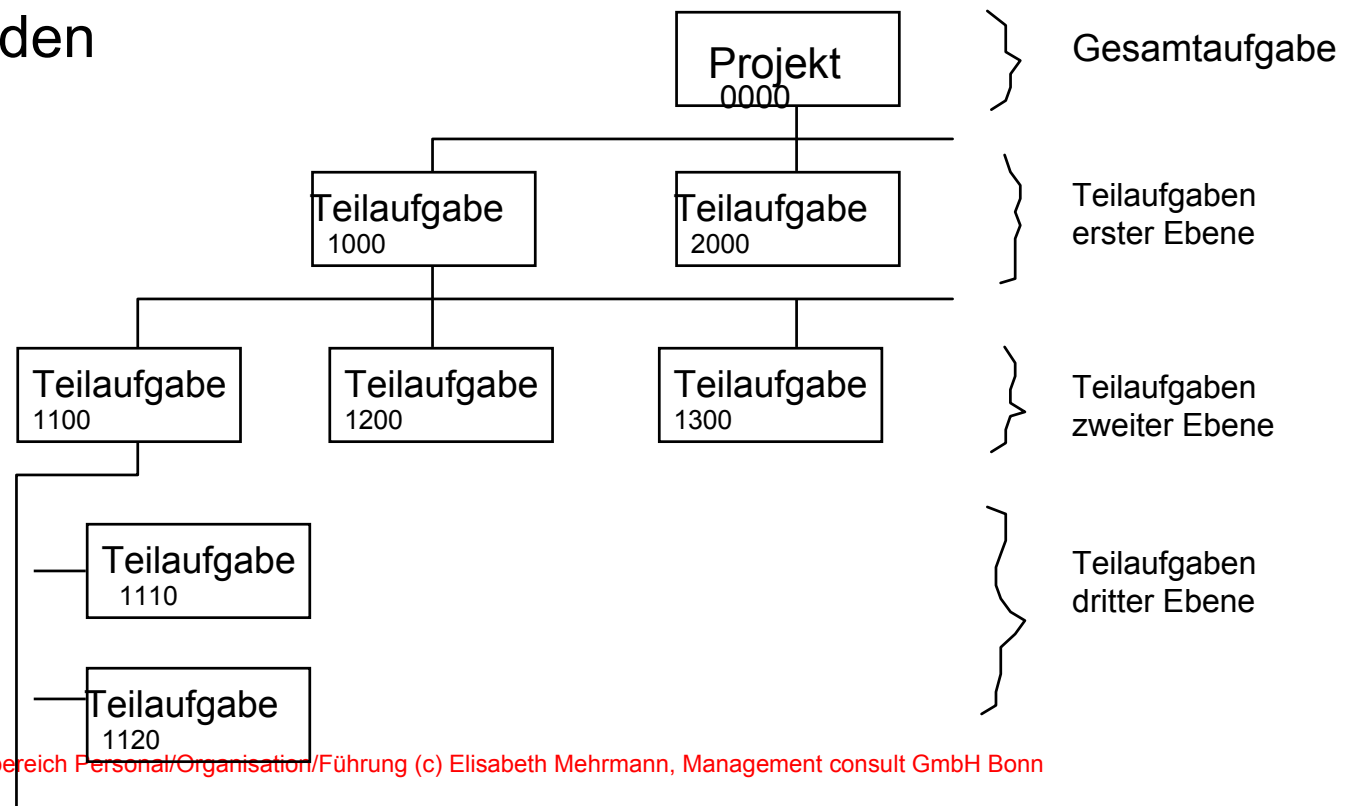
**Management
consult**

Unternehmensberatung GmbH
Königswinterer Straße 154 D-53227 Bonn
Tel.: +49-(0)228 43381-0 Fax: +49-(0)228 43381-11 **ult GmbH Bonn**
E-Mail: info@Managementconsult.de

<http://www.Managementconsult.de>

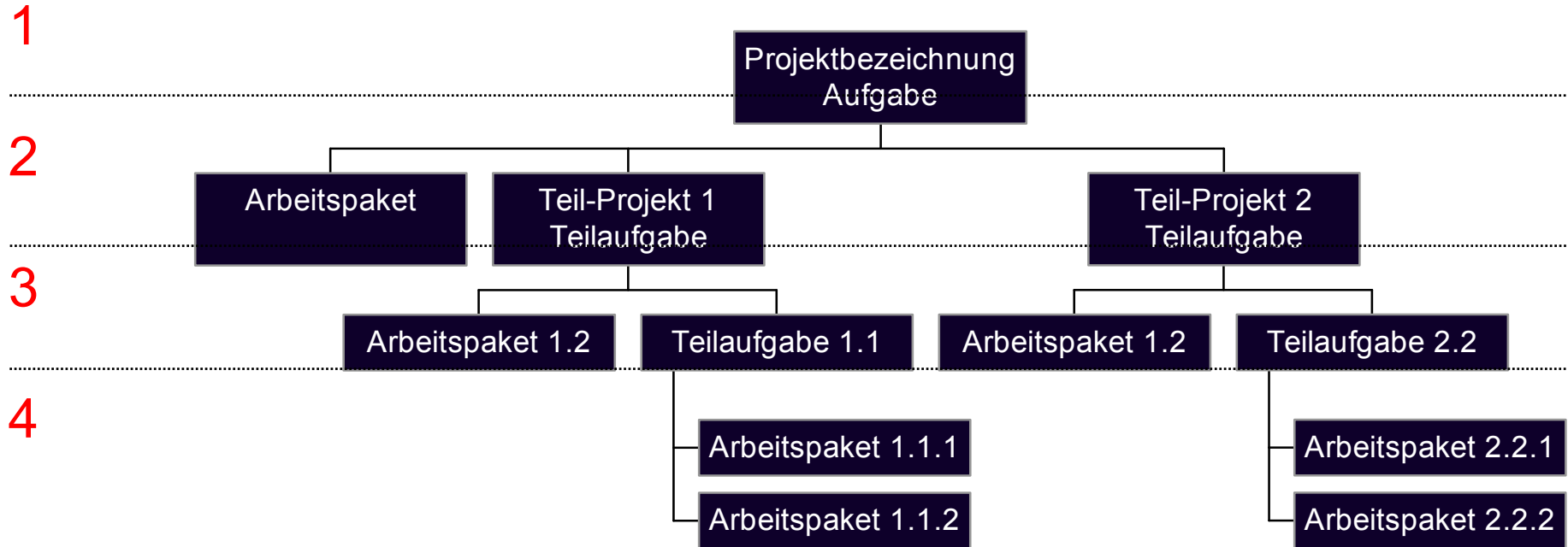
2. Planungsschritt: Projektstruktur

- Projekt in überschaubare Teilaufgaben zerlegen
- Stufenweise vorgehen
- Teilaufgaben der 1., 2., ... n-ten Ebene bilden
- Hierarchien bilden

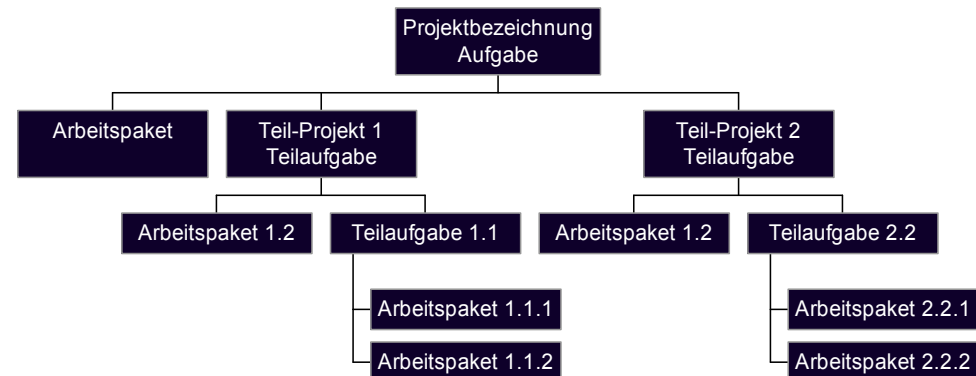


Projektstrukturplan (Work Breakdown Structure)

Projekt-
struktur-
ebene



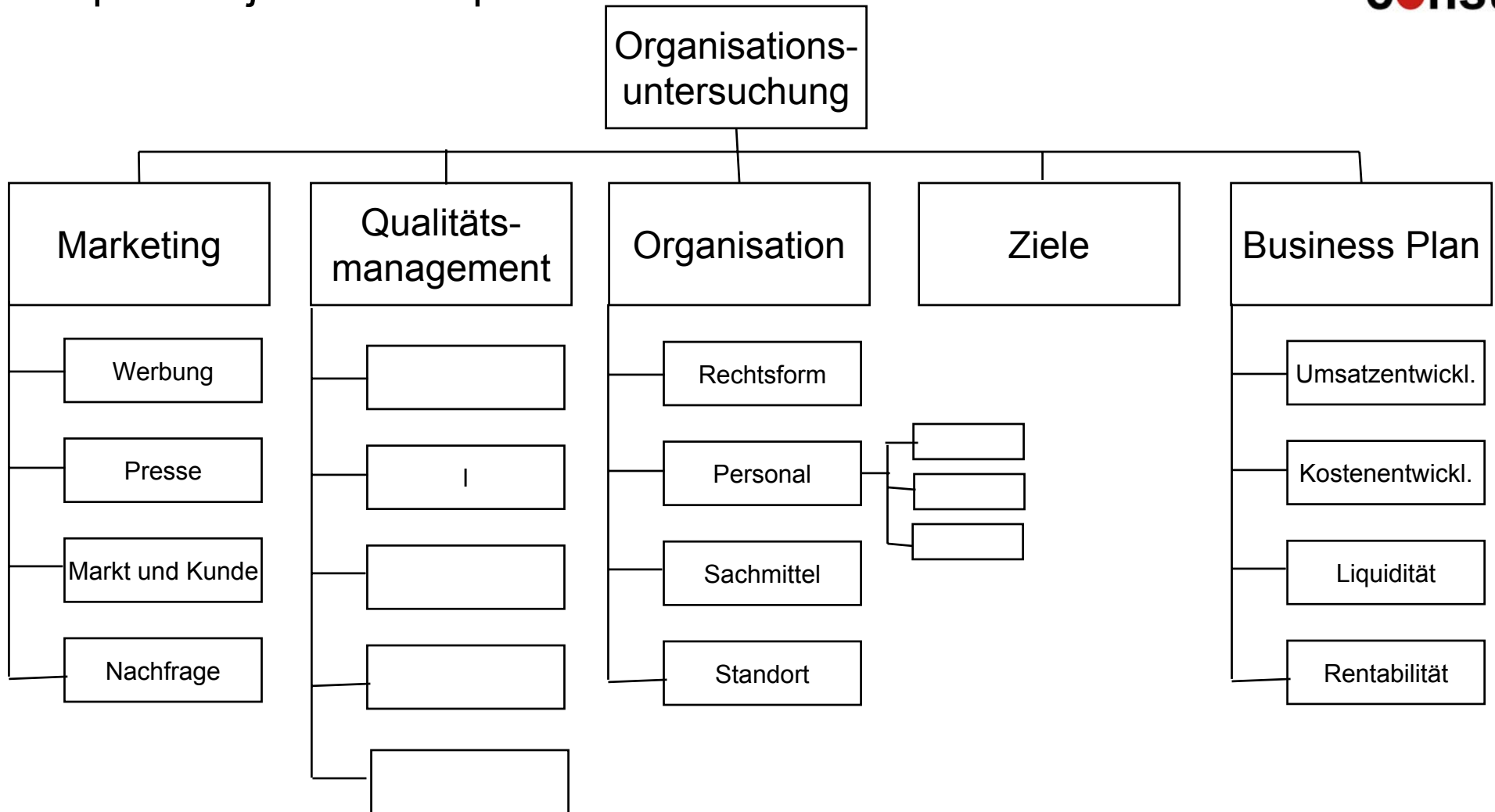
- Der Projektstrukturplan enthält alle Arbeitspakete eines Projektes
- Die Summe aller Arbeitspakete repräsentiert den Leistungsumfang eines Projektes



Wichtige Regeln für den Projektstrukturplan

- Die Untergliederung in Teilaufgaben und Arbeitspakete ist immer dann beendet, wenn Arbeitspakete erreicht sind, die einer organisatorischen Stelle zur vollen Verantwortung und Realisierung übergeben werden können.
- Teilaufgaben und Arbeitspakete müssen so formuliert werden, dass ein klar abgegrenztes Aufgabengebiet umschrieben ist. Für den hierfür Verantwortlichen muss eine klare Aufgabenstellung definiert sein.
- Der zeitliche Bedarf für die Realisation eines Arbeitspaketes sollte im Vergleich zur gesamten Projektzeit so gering sein, dass vom Projektmanagement noch eine Steuerung möglich ist.
- Das Kostenvolumen jedes Arbeitspaketes sollte ebenfalls im Verhältnis zu den Projektgesamtkosten gering sein, damit ein wirkungsvolles Projekt-Controlling möglich ist.

Beispiel Projektstrukturplan



Aufbau der Planungsmatrix

