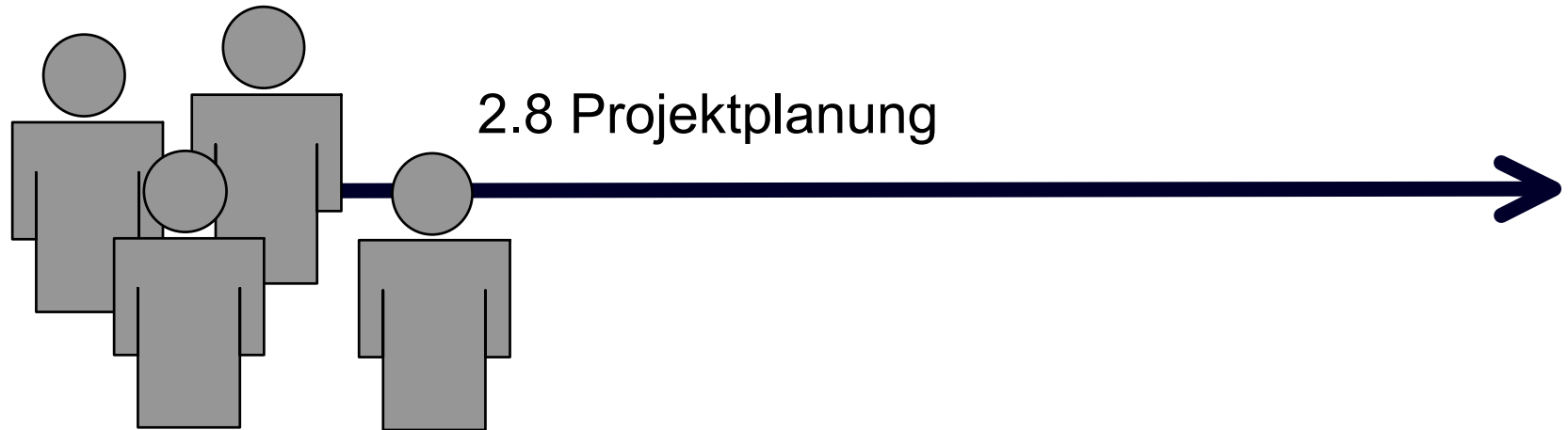


# Fachhochschule für öffentliche Verwaltung Nordrhein-Westfalen Vertiefungsbereich Personal/Organisation/Führung



## Block 2: Projektmanagement

*Dozent:*  
*Elisabeth Mehrmann*

**Management  
consult**

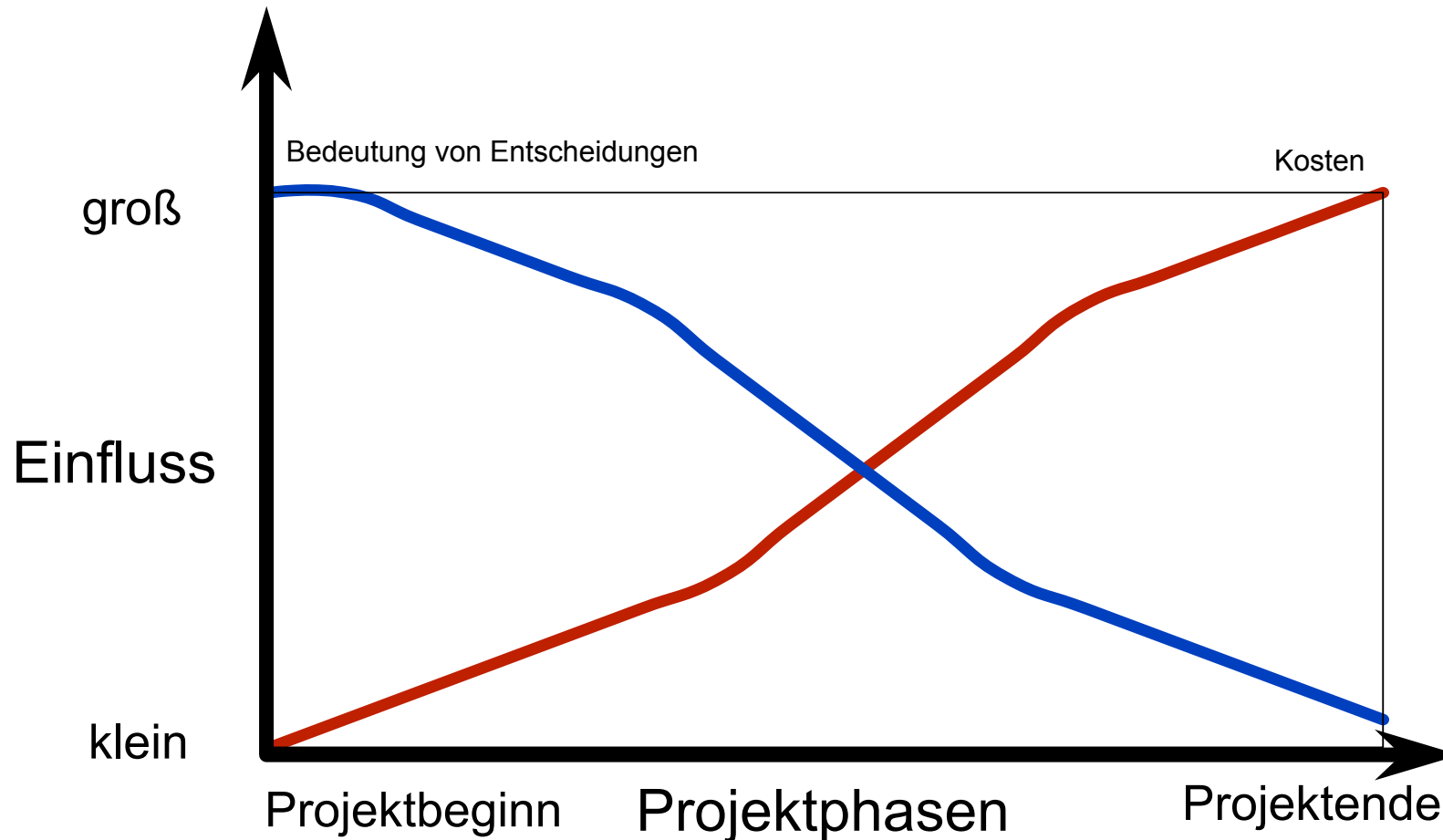
Unternehmensberatung GmbH  
**Königswinterer Straße 154 D-53227 Bonn**  
Tel.: +49-(0)228 43381-0 Fax: +49-(0)228 43381-11 **ult GmbH Bonn**  
E-Mail: [info@Managementconsult.de](mailto:info@Managementconsult.de)

<http://www.Managementconsult.de>

## Warum Projektplanung?

- Planung ist ein systematisches Durchleuchten und Durchdringen einer Aufgabe.
- Im Planungsprozess werden Informationen gesammelt, alternative Wege zum Ziel gesucht und bewertet sowie geeignete Maßnahmen, das Ziel zu erreichen, ausgewählt.
- Planung prognostiziert künftige Entwicklungen, setzt Prämissen, macht Annahmen über Abhängigkeiten und Wirkungszusammenhänge deutlich.
- Planung soll Risiken und Chancen aufzeigen.
- Planung soll kritische Erfolgsfaktoren erkennen.
- Planung zeigt den „roten Faden“ auf, an dem entlanggearbeitet werden kann.

# Projektplanung ist wichtig, weil ...



# Planung

- ... unterstützt den optimalen Einsatz knapper Ressourcen
- ... unterstützt die qualitäts- und sachgerechte Erstellung des Projektergebnisses.
- ... ist unverzichtbar zur Steuerung der Projektabwicklung und zur Kontrolle des Projektfortschritts.

Der Einsatz von Planungstechniken und –methoden ist abhängig von:

- der Größe und Komplexität des Projektes sowie
- der jeweiligen Projektphase.

## Vorteile der Planung

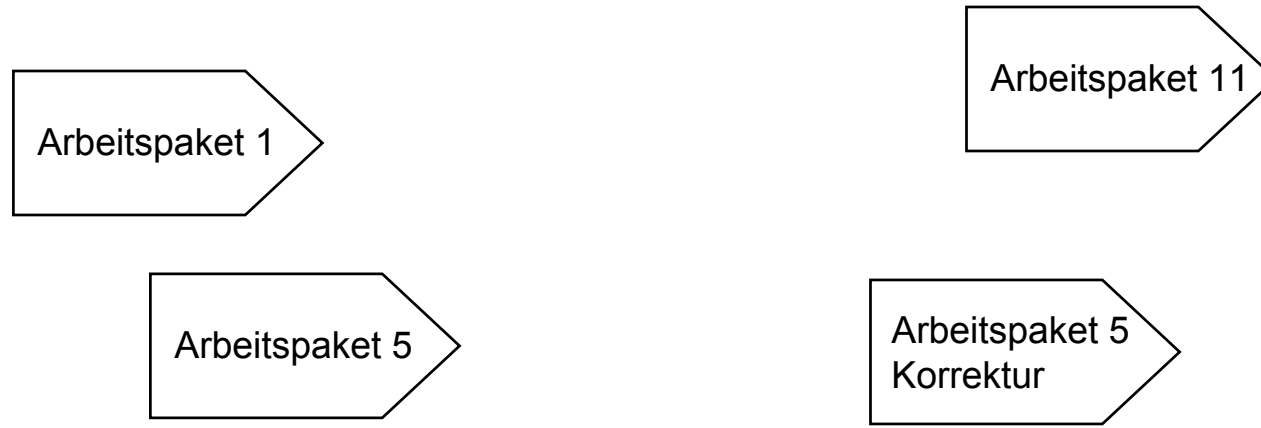
- Sie gibt dem Entwicklungsgeschehen Richtung und Form
- Chaotische oder widersprüchliche Einzelschritte, aber auch Doppelarbeiten, reiner Aktivismus oder eilige Notlösungen werden verhindert.
- Die Informationsgewinnung und die Entscheidungsfindung werden rationalisiert.
- Auswahlkriterien werden offen gelegt.
- Risiko von Fehlentscheidungen wird vermindert.
- Risiken können frühzeitig erkannt und reduziert werden.
- Planung ermöglicht Lernprozesse
- Abweichungen werden deutlich (Plan – Ist)

## Aber ...

- Planung ist immer zukunftsorientiert. Jeder Plan ist daher mit Unsicherheit und unvollständigen Informationen behaftet.
- Je länger der Planungshorizont desto höher die Unsicherheit.
- Auch mit einer Projektplanung können nicht alle Störereignisse oder Probleme erkannt werden.
- Ein Projekt ist keine Insel: Es kann immer wieder zu Veränderungen kommen.
- Pläne sind immer wieder den Veränderungen anzupassen.

**Projektplanungen sind daher dynamisch (veränderbar).**

# Planungen sind dynamisch (veränderbar)



## Rückmeldungen Statusberichte

Arbeits-/Ergebnis	Soll	Ist	<div style="border: 1px dashed black; padding: 5px;"> <p>Soll-Ist-Vergleich Abschätzung von Auswirkungen auf die zukünftigen Arbeitspakete und das Projektergebnis</p> <p>Mehr/weniger Arbeitspakete? Freigabe von Arbeitspaketen Ggf. Überarbeitung/Korrektur von Arbeitspaketen Änderung der Terminplanung Änderung des Kostenplans</p> </div>	Soll - neu
Termin	Soll	Ist		Soll - neu
Kosten	Soll	Ist		Soll - neu